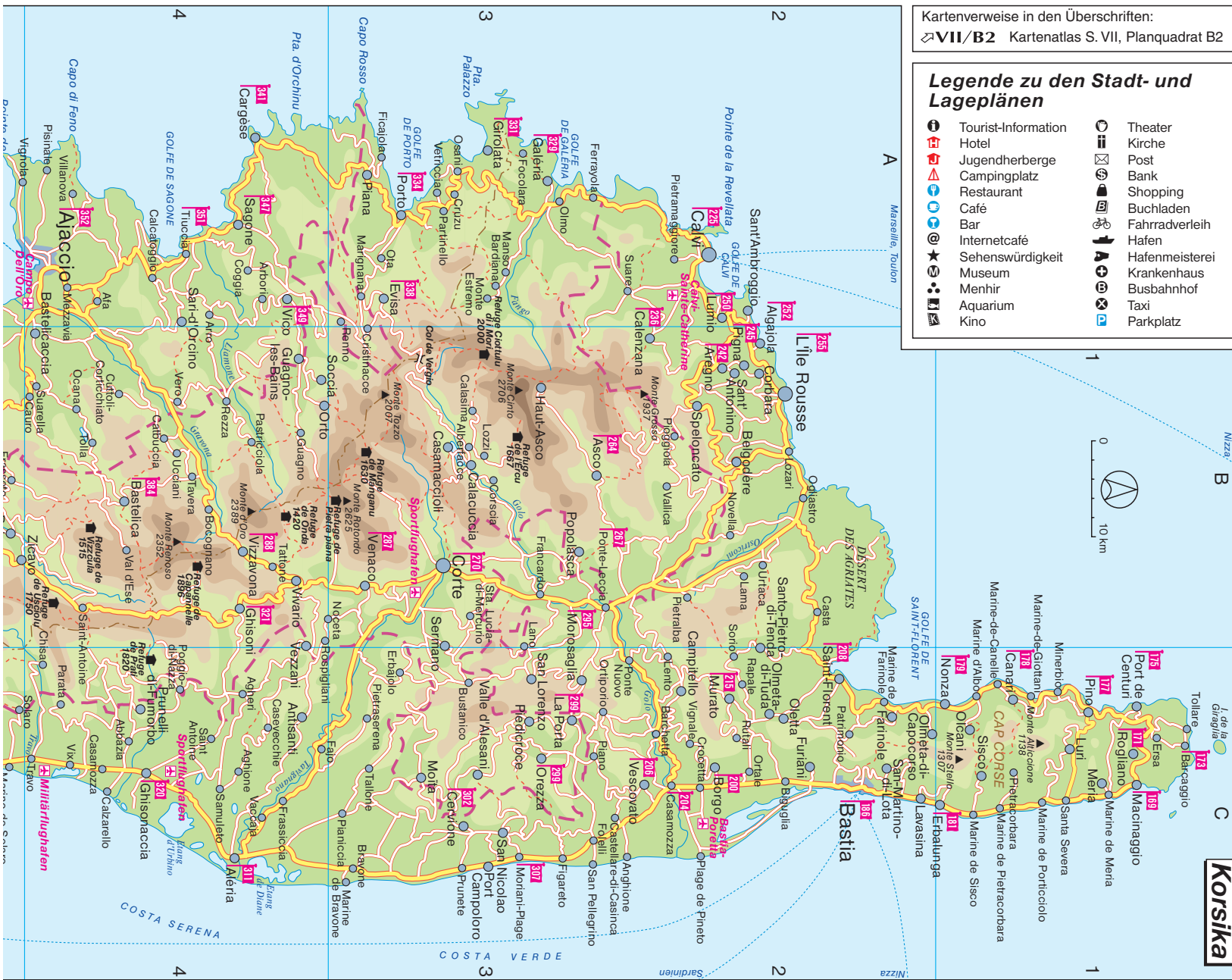


Kartenverweise in den Überschriften:

📍 VII/B2 Kartenatlas S. VII, Planquadrat B2

Legende zu den Stadt- und Lageplänen

- | | | | |
|--|---------------------|--|----------------|
| | Tourist-Information | | Theater |
| | Hotel | | Kirche |
| | Jugendherberge | | Post |
| | Campingplatz | | Bank |
| | Restaurant | | Shopping |
| | Café | | Buchladen |
| | Bar | | Fahrradverleih |
| | Internetcafé | | Hafen |
| | Sehenswürdigkeit | | Hafenmeisterei |
| | Museum | | Krankenhaus |
| | Menhir | | Busbahnhof |
| | Aquarium | | Taxi |
| | Kino | | Parkplatz |



Korsika