



Kommunikationshilfe zum Draufzeigen

Die Liste kann mit der Kartenlegende auf der Umschlaginnenseite kombiniert werden.

Ich suche ...	ผม/ฉัน หา...
Wo ist ...?	...อยู่ที่ไหน
Ich möchte nach ... gehen/fahren.	ผม/ฉันต้องการจะไป...
Wie komme ich nach ...?	ไป... ไปอย่างไร
Bringen Sie mich bitte nach ...	ช่วยพาผม/ฉันไป...
Wo fährt der Bus ab nach ...?	รถไป... ออกจากที่นี่
Welcher Bus fährt nach ...?	รถคันไหน... ไป...
Ist dies der Bus nach ...?	รถคันนี้... ไป... หรือเปล่า
Was kostet die Fahrt nach ...?	ค่าโดยสารไป... เท่าไร
Ist es weit bis nach ...?	ไป... ไกลไหม
Ja, es ist weit.	ไกล
Nein, es ist nicht weit.	ไม่ไกล
Gibt es ...?	มี... ไหม
Ja, es gibt.	มี
Nein, gibt es nicht.	ไม่มี
Was ist das?	คืออะไร
Wieviel kostet das?	ราคาเท่าไร
Wer spricht Englisch?	ใครพูดภาษาอังกฤษได้
Ich kann kein Thai.	ผม/ฉันพูดไทยไม่ได้
Ich habe verstanden.	ผม/ฉันเข้าใจ
Ich habe nicht verstanden.	ผม/ฉันไม่เข้าใจ
Bitte schreiben Sie mir das auf.	ช่วยกรุณาเขียนให้ที
Danke!	ขอบคุณ

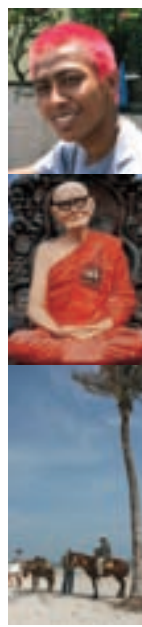


Rainer Krack
8., neu bearbeitete und komplett aktualisierte Auflage 2009
 ISBN 978-3-8317-1708-8
 360 Seiten € 12,80 [D]
REISE KNOW-HOW Verlag, Bielefeld
Komplett in Farbe
 > Kommunikationshilfe in Thai
 > Strapazierfähige PUR-Bindung
 > 35 Stadtpläne und Karten
 > Über 70 Fotos
 > Praktische Übersichtskarten in den Umschlagklappen

24 Ausflugsziele in der Umgebung

Bangkok mit diesem praktischen City Guide entdecken:

- > **Sorgfältige Beschreibung** der sehenswerten Stadtteile
- > **Unterkunftshinweise** für jeden Geldbeutel: Hotels, Guesthouses, Bungalows
- > **Kulinarische Tipps** von Kennern: die ganze Vielfalt der thailändischen und internationalen Küche
- > **Alle praktischen Reisefragen** von A bis Z
- > **Transporthinweise** vom Flugzeug bis zur Fahrrad-Rikscha
- > **Ausführliche Kapitel** zu **Natur, Geschichte, Kultur und Traditionen** der Stadt und Thailands
- > **Tipps für erlebnisreiche Ausflüge:** Kulturtrips, Nationalparks, Ruinenstädte

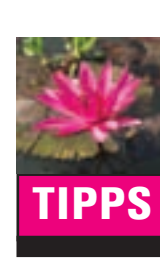


BANGKOK UND UMGEBUNG



Rainer Krack

BANGKOK UND UMGEBUNG



„... genau das, was gebraucht wird“
Deutsche Apotheker Zeitung

Das **höchste** Gebäude Thailands:
Der **Baiyoke 2 Tower** in Pattanam **Seite 247**

Thailands **schönste** Tempelanlage:
Wat Phra Kaeo mit dem **Jade-Buddha** **Seite 157**

Bangkoks **größte** Buddha-Statue:
Der **41 m hohe Buddha** von Wat Indraviharn **Seite 169**

Indische Exotik in Thailand:
Das indische Viertel **Pahurat** **Seite 186**

Bunt schillerndes **Nachtleben:**
Bars und Clubs in Patpong **Seite 221**

Lukullische **Abenteuerreise:**
In den zahllosen **Restaurants** von Sukhumvit **Seite 240**

Eine **ungewöhnliche** Werkstatt: Die **Buddha-Fabrik** in der winzigen Gasse Soi Botphram **Seite 184**

Entdeckungsfahrt auf den Klongs: Mit dem Boot zu versteckten **Sehenswürdigkeiten** **Seite 264**

Atemberaubendes **Naturerlebnis:**
Die **Fledermaushöhle** in Ratchaburi **Seite 293**

Unerwartete **Idylle** im Chao-Phraya-Fluss:
Ko Kret, die „**Insel der Töpfer**“ **Seite 314**

