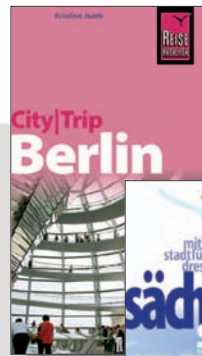




Mit REISE KNOW-HOW gut gerüstet durch Deutschland:



CityTrip Berlin:

das alltägliche und nicht-alltägliche Leben der Bundeshauptstadt erkunden



CityGuide Dresden:

die sächsische Hauptstadt entdecken



Kauderwelsch:

deutsche Dialekte einfach verstehen



Sächsische Schweiz:

die Schönheit der Städte und Landschaften entdecken

Weitere CityGuides (Auswahl) in der Reihe REISE KNOW-HOW:

- Amsterdam
- Berlin
- Hamburg
- Istanbul
- Köln
- London
- München
- Paris
- Rom
- St. Petersburg
- St. Tropez
- Venedig
- Wien
- Zürich



9 783831 721351



Daniela Schetar, Friedrich Köthe

3., neu bearbeitete und komplett aktualisierte Auflage für 2012/13

ISBN 978-3-8317-2135-1

312 Seiten € 14,80 [D]

REISE KNOW-HOW Verlag, Bielefeld

- 10 Stadtpläne und Karten
- Über 100 Fotos
- Praktische Übersichtskarten in den Klappen
- Ausführliches Register
- Strapazierfähige PUR-Bindung

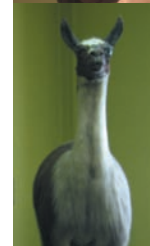
26 Seiten Ausflüge in die Umgebung

Plan des Bus- und Bahnlinienetzes im Umschlag

Komplett in Farbe

Leipzig mit diesem praktischen CityGuide entdecken:

- ▶ **Kenntnisreiche Beschreibung** aller Stadtteile
- ▶ **Ausführliche Kapitel** zu Architektur, Kultur und Stadtgeschichte
- ▶ **Unterkunftshinweise** für jeden Geldbeutel: Hotels, Pensionen, Jugendherbergen, Campingplätze
- ▶ Die ganze Palette der **Gastronomie**: vom Leipziger Allerlei über Quarkkeulchen und Leipziger Lerchen bis zum Bach-Taler
- ▶ **Besichtigungstipps**: Historische Prachtbauten, Kirchen und Museen
- ▶ **Kulturelle Veranstaltungen**: Feste, Messen, Theater und Konzerte
- ▶ Aktuelle Tipps z.B. zu **Shopping** und zum **Leipziger Nachtleben**
- ▶ **Transportmittel** vom Taxi bis zur Miniatur-Eisenbahn
- ▶ Tipps für **erlebnisreiche Ausflüge**: Schlachtfelder, Freizeitparks, Seen, Schlösser, archäologische Stätten, Landschaftsparks



CityGuide

LEIPZIG

Daniela Schetar, Friedrich Köthe

LEIPZIG



9 783831 721351

... mit acht Ausflügen in die Umgebung

... mit acht Ausflügen in die Umgebung



TIPPS

„Individual-reisende finden zu fast allen wichtigen Zielen ein Handbuch von „REISE KNOW-HOW“. Gut so, denn damit sind sie bestens bedient.“

FOCUS Online

- Monumentaler Bau:** Dunkel wacht das Völkerschlachtdenkmal über Leipzigs Süden Seite 241
- Der schönste Blick:** Aus dem 140 Meter hohen City-Hochhaus Seite 162
- Das älteste Kaffeehaus:** Im Arabischen Coffebaum genießt man Kaffee seit Jahrhunderten Seite 120
- Beliebtes Museum:** Das Museum der Bildenden Künste Seite 177
- Moderne Kunst:** Die neue Leipziger Schule genießt internationales Ansehen Seite 91
- Das schauerlichste Stadtviertel:** Ein Blick auf Grünau genügt, um zu frösteln Seite 267
- Die größte Tropenhalle:** Gondwanaland im Leipziger Zoo ist die größte Tropenhalle Europas Seite 198
- Historisches Gewölbe:** Auerbachs Keller atmet fast schon zu viel Geschichte Seite 116
- Seltsames Bier:** Die obergärige, leicht säuerliche Gose erfrischt Geist und Körper Seite 205

